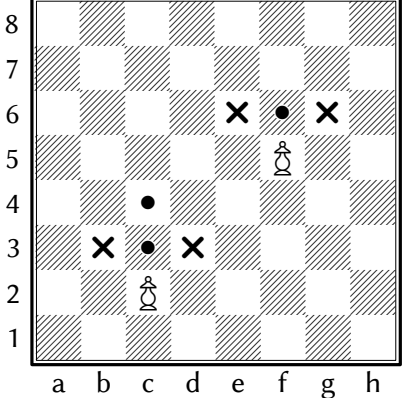
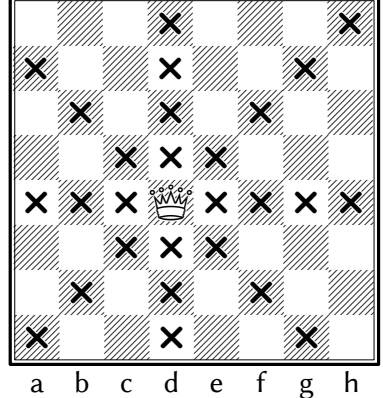


GYALOG vagy PARASZT



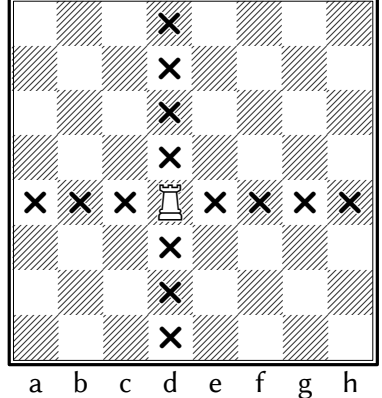
előre lép, átúlsan út, utolsó sorba beérve tisztra cserélhető

VEZÉR vagy KIRÁLYNŐ



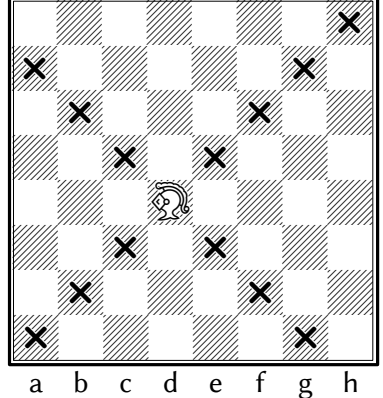
bármennyit léphet minden irányban, a legerősebb tiszta

BÁSTYA



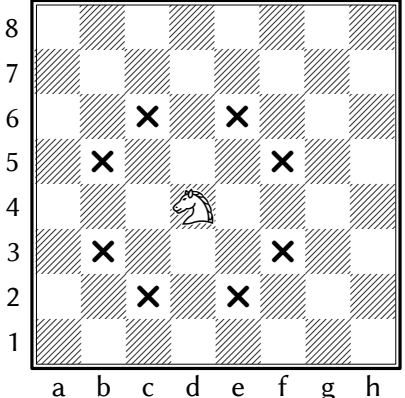
léphet vízszintesen és függőlegesen is bármennyit

FUTÓ



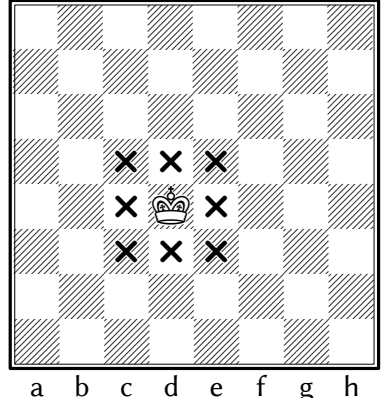
átúlsan bármennyit léphet, gyenge tiszta

HUSZÁR, CSIKÓ vagy LÓ



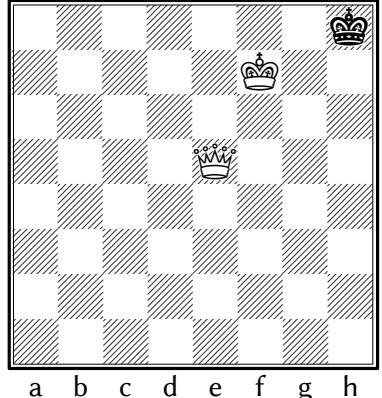
lólépésben (L alakban) léphet, gyenge tiszta

KIRÁLY



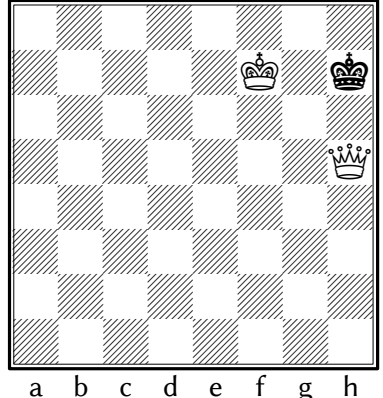
bármerre léphet egyet, sakka nem léphet, onnan ki kell lépnie

SAKK



világos vezér támad, sötét király sakka van

MATT



a király nem tud kilépni a sakból, világos győz